

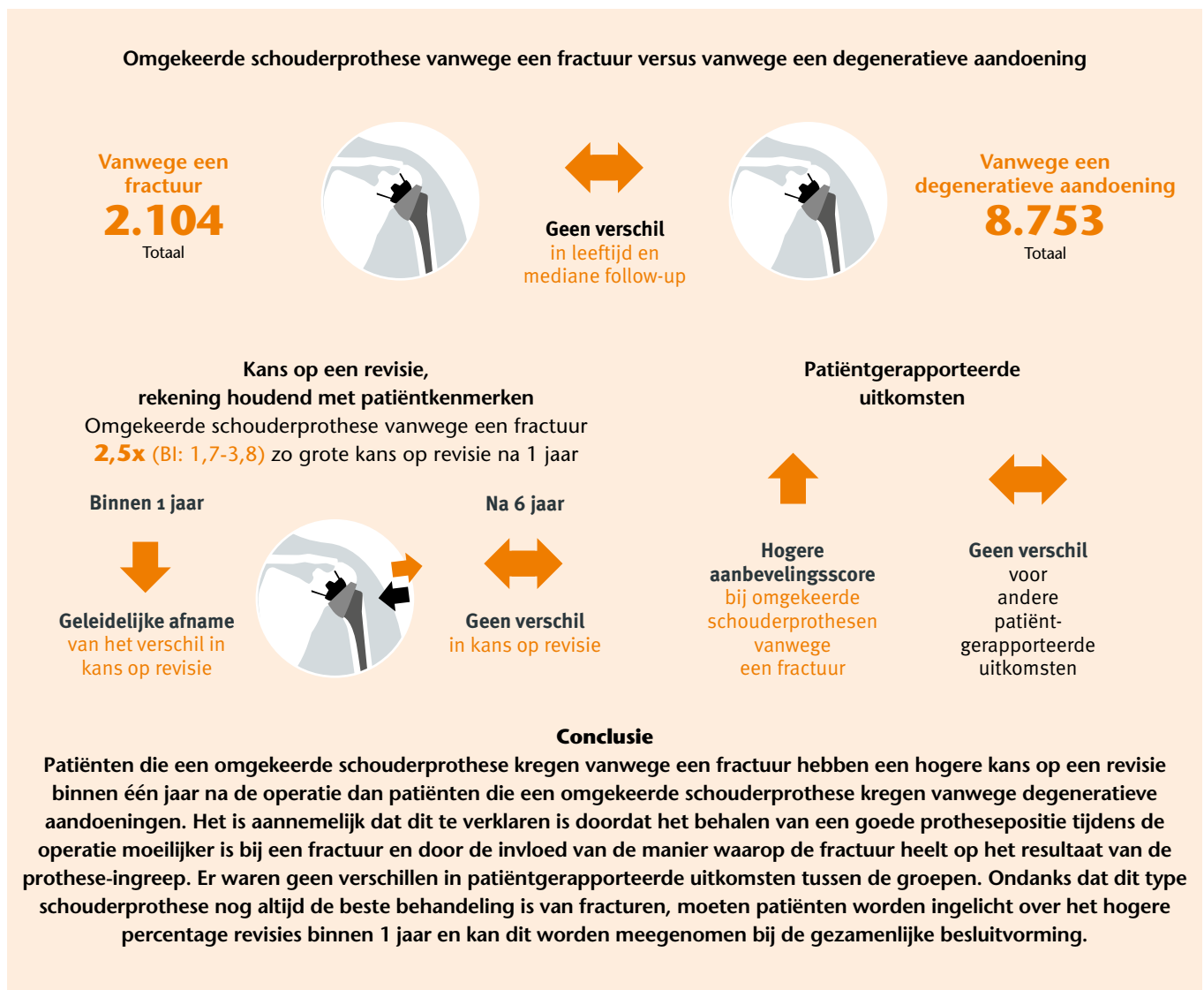
## Primaire omgekeerde schouderprothesen vanwege fracturen hebben één jaar na de operatie een hoger revisiepercentage dan vanwege degeneratieve aandoeningen

Primaire omgekeerde schouderprothesen zijn een goede behandeling voor een breuk in het bovenste deel van de bovenarm, of proximale humerusfractuur. Het is echter onduidelijk of de uitkomsten van deze ingreep verschillen van geplande prothese-ingrepen voor de behandeling van degeneratieve (verouderende) aandoeningen van het schoudergewricht.

In dit onderzoek is gekeken of omgekeerde schouderprothesen geplaatst vanwege een fractuur vaker gereviseerd werden dan electief geplande prothese-ingrepen vanwege degeneratieve aandoeningen (glenohumerale artrose, rotatorcuff-artropathie, rotatorcuff scheuren, reumatoïde artritis). Daarnaast is gekeken

of er een verschil is in patiëntgerapporteerde uitkomsten tussen deze groepen na de operatie.

Patiënten vanaf 18 jaar die tussen 2014 en 2020 een omgekeerde schouderprothese kregen werden retrospectief bekeken. Het ging om gegevens uit 92 verschillende ziekenhuizen en van 32 verschillende prothesemerken. De primaire uitkomstmaat was het revisie percentage. De secundaire uitkomstmaten waren de patiëntgerapporteerde uitkomsten Oxford Schouder Score, EQ-5D, pijnscore (in rust en bij belasting), de aanbevelingsscore (mate waarin men de prothese-ingreep zou aanbevelen aan een vriend of familielid), verandering in dagelijks functioneren en verandering in pijn ten opzichte van het functioneren vóór de operatie.



Primary reverse total shoulder arthroplasty for fractures requires more revisions than for degenerative conditions one year after surgery: an analysis from the Dutch Arthroplasty Register. RWA Spek, A Spekenbrink-Spooren, JW Vanhommerig, N Jonkman, JN Doornberg, RL Jaarsma, PC Jutte, HC van der Veen, A van Noort, MPJ van den Bekerom. Journal of Shoulder and Elbow Surgery 2023.